

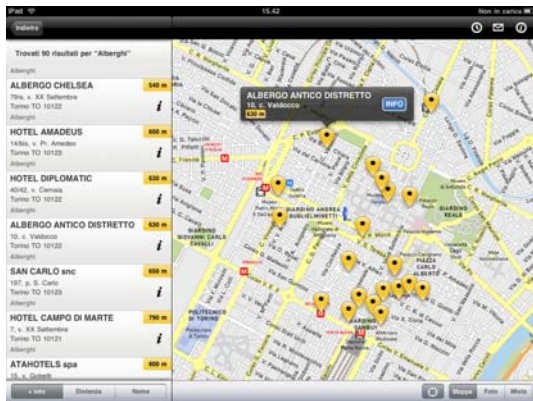
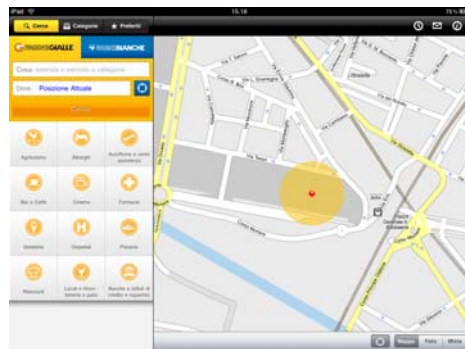
COMUNICATO STAMPA

Le PagineGialle diventano “grandi” sull’iPad: grazie all’ampio schermo dell’oggetto cool del momento le ricerche diventano più rapide ed efficaci

A disposizione degli utenti una ricerca emozionale tra tutti i negozi e i servizi utili e molto più

Torino, 2 agosto 2010 – SeatPG presenta la versione di **PagineGialle Mobile per iPad**, il rivoluzionario tablet Apple. L’applicazione PagineGialle Mobile – già scaricata da più di 350.000 utenti iPhone che ne hanno apprezzato le funzionalità e la facilità d’uso – diventa ora “universale” adattandosi automaticamente al supporto su cui viene installato (iPad o iPhone/iPod Touch), presentando interfaccia e funzionalità diverse tra i diversi strumenti.

PagineGialle Mobile - scaricabile gratuitamente da iTunes <http://itunes.com/apps/paginegialle> - presenta ora su iPad un’interfaccia innovativa in grado di sfruttarne al massimo le potenzialità, garantendo un accesso immediato ai servizi più richiesti. All’avvio sono presenti le icone corrispondenti alle ricerche più frequenti (alberghi, cinema, ristoranti, etc.): con un solo tap su una di esse si otterrà una lista di risultati geolocalizzati attorno alla posizione rilevata in automatico via GPS, oppure intorno a un altro luogo indicato dall’utente.



I risultati delle ricerche vengono rappresentati graficamente anche sulla mappa - per rendere più semplice orientarsi e trovare la soluzione migliore per le proprie esigenze – e per ogni risultato è prevista una scheda dettagliata, anche in formato multimediale se disponibile, con le informazioni più utili: il numero di telefono, l’indirizzo di posta elettronica, le immagini, il video di presentazione ed il link al sito Web. Da ciascuna scheda inoltre si può visualizzare il percorso per raggiungere il risultato trovato (azienda, privato, etc.).

La nuova applicazione per iPad adattandosi all’ampio display da quasi 10” permette di visualizzare in modo ancora più rapido e veloce tutti i risultati delle ricerche ed avere subito un’idea precisa di dove si trovino: **presenta infatti due zone distinte** dello schermo: nella parte destra i risultati sono visualizzati sulla mappa, mentre a sinistra sono visibili in forma di lista.

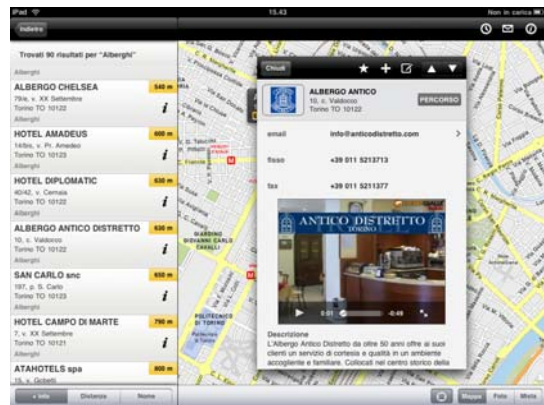
“Le applicazioni di SeatPG per i device mobili rendono la ricerca semplice e rapida sia dal divano del salotto sia quando si è fuori casa. Siamo impegnati nel loro continuo aggiornamento per sfruttare al massimo le nuove potenzialità offerte dai dispositivi più all’avanguardia in ambito mobile, come nel caso dell’iPad, rendendo l’esperienza di utilizzo di PagineGialle Mobile più appagante ed efficace” ha commentato **Paolo Chiaberto**, responsabile Progetto Mobile di SeatPG. *“Nella versione per iPad, la nuova applicazione PagineGialle Mobile permette di trovare tutte le attività o i servizi che possono essere utili sia per il lavoro che per il tempo libero, offrendo una straordinaria esperienza d’uso”.*



Con PagineGialle Mobile per iPad è possibile effettuare una ricerca anche indicando sulla mappa uno specifico **"punto di partenza"** con un rapido tocco sullo schermo. L'applicazione mantiene, inoltre, la più tradizionale modalità di ricerca che prevede di digitare la località o la via dove si ha necessità di trovare un bene o un servizio.

L'applicazione offre anche ricerche nel database di PagineBianche e permette quindi di trovare in modo semplice e rapido persone e uffici pubblici in tutta Italia.

La versione per iPhone, che mantiene tutte le sue funzionalità tra cui quella di **realità aumentata**, è stata infine modificata per gestire correttamente la funzione di "multitasking" resa disponibile dalla nuova versione del sistema operativo 4.0 di Apple, ed è naturalmente disponibile anche per il nuovo iPhone 4.



SEAT PG

Il Gruppo Seat PG è uno dei principali operatori a livello mondiale nel settore della pubblicità direttiva multimediale con un'offerta "carta-telefono-internet" e con strumenti complementari di comunicazione come il one-to-one marketing. Da oltre 80 anni SEAT Pagine Gialle propone servizi di informazione, strumenti di reperibilità e di comunicazione. È una storia di successo costruita su un marchio conosciuto da tutti gli italiani, su una rete commerciale di oltre 2.000 persone, su una tecnologia in costante evoluzione, su un database di 13 milioni di famiglie e 4 milioni di operatori economici (dati 2009), e su una vasta gamma prodotti che garantisce la disponibilità di un vero "sistema" integrato di comunicazione a circa 500 mila Clienti italiani: 53 milioni di volumi distribuiti nelle case e negli uffici (dati 2009), circa 29 milioni di chiamate directory assistance (dati 2009) e circa 323 milioni di visite sulle directories internet (dati 2009) mettono in contatto persone e aziende, esigenze e soluzioni e favoriscono gli scambi economici.

Contatti per la stampa:

SeatPG

Direzione Comunicazione
comunicazione.stampa@seat.it
Tel. 011.435.2884

Burson-Marsteller

Antonella Violante – Alessia Quaglio
antonella.violante@bm.com
alessia.quaglio@bm.com
Tel. 02.721431